

SAFE TO SCHOOL CHALLENGE

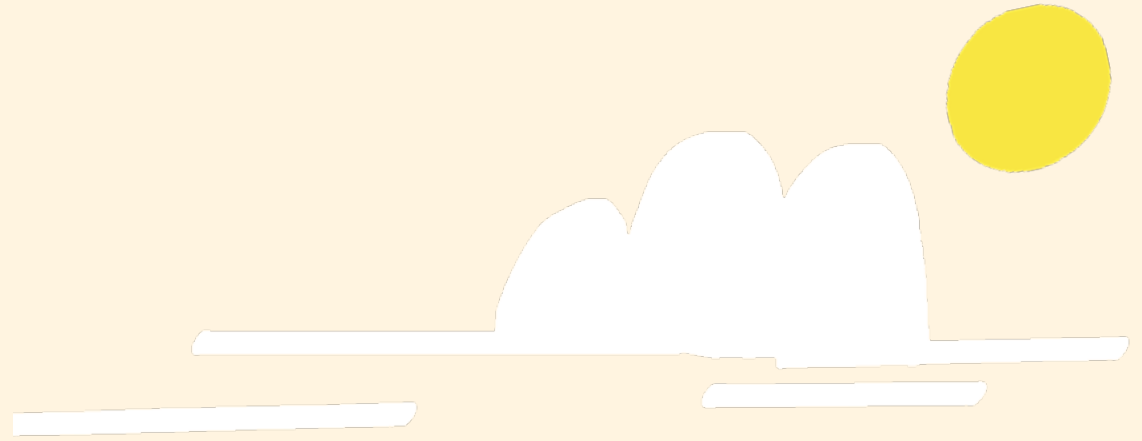


En sécurité sur le chemin de l'école



BRUXELLES MOBILITÉ
SERVICE PUBLIC RÉGIONAL DE BRUXELLES

Relève le **SAFE TO SCHOOL CHALLENGE**



Es-tu cap' de relever le défi de sécurité routière lancé par Roxy et Roxanne ?

Roxy et Roxanne sont deux renards super prudents. Ils connaissent tous les trucs pour éviter les dangers sur la route. Comme eux, tu te rends à l'école à pied, à vélo, en transports en commun, en voiture... Mais es-tu toujours prudent ?

Pour le savoir, relève le au challenge Safe to school !

Comment faire ?

Trouve les réponses aux jeux contenus dans ce carnet.

Chaque bonne réponse te fait gagner un symbole, qui correspond à une lettre.

Reporte toutes les lettres dans l'ordre à la fin du carnet (page 12) pour découvrir la phrase mystère qui permettra à ta classe de participer au concours !

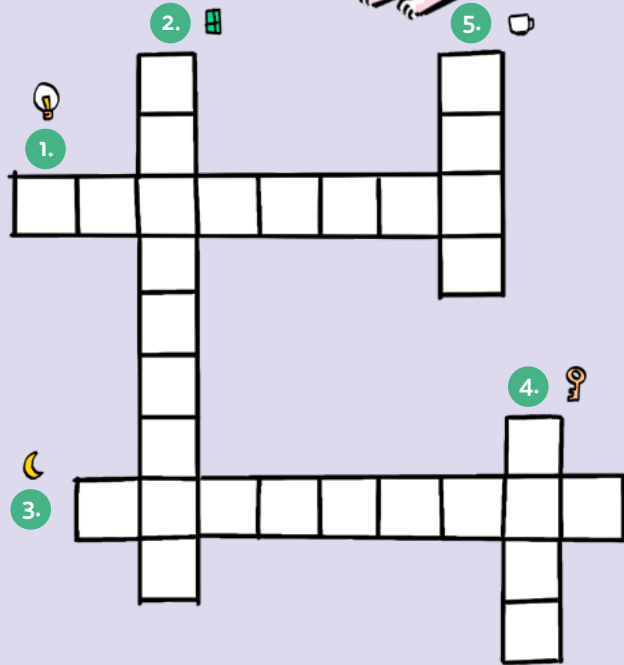
Pour t'aider à trouver les réponses, connecte-toi sur safetoschool.mobilite.brussels (rubrique "Je découvre les jeux") à la maison ou en salle informatique.

Les jeux en ligne te donneront plein d'indices.



Relève le défi
de sécurité routière...

à pied !



LES MOTS CROISÉS

Chaque mot trouvé vaut
1 symbole à reporter dans
l'ordre pour découvrir
la phrase mystère.

1. Comme Roxanne, tu marches dessus quand tu te déplaces à pied, du côté des maisons.
2. Avant de traverser et pour bien écouter ce qui se passe autour de toi, tu dois les enlever si tu en portes.
3. Avant de le faire, tu regardes à gauche et à droite, puis encore à gauche.
4. Même quand il y en a, tu dois regarder à gauche et à droite avant de traverser.
5. Tu traverses uniquement quand le feu piéton est de cette couleur.

LES 5 SENS

Quand tu es un piéton, tu es toi aussi un usager de la route ! Parmi tes 5 sens, entoure les 2 plus importants selon toi quand tu marches dans la rue. Utilise dans l'ordre les symboles qui s'y rapportent pour former la phrase mystère.

- Odorat :** ☀️ ☁️ ☔️
Vue : 🚦 📺 📺
Toucher : 📺 📺 ✚️
Goût : ☀️ 📺 📺
Ouïe : 🍃 🍷 🍋

Relève le défi
de sécurité routière...

à vélo !



LES MOTS MYSTÈRES

Mets les mots mystères à la bonne place après avoir lu les définitions proposées.
Chaque mot trouvé vaut 1 symbole à reporter dans l'ordre pour la phrase mystère.

Je suis un mot compliqué à écrire mais je suis très utile pour te rendre le plus visible possible quand tu te déplaces à vélo. Je me place à l'avant et à l'arrière du vélo et sur tes roues. Je suis un

📺 casque

Je ne suis pas obligatoire mais me porter à vélo est plus prudent, tout comme en trottinette et en roller d'ailleurs. Tu peux choisir ma couleur et me personnaliser. Je suis un

📺 fluo

📺 grise

On ne fait pas un défilé de mode quand on roule à vélo parce que l'important, c'est d'être vu ! Comme Roxy, tu m'enfiles avant de te mettre en selle.

📺 piste cyclable

📺 écouteurs

Je suis un gilet de couleur

📺 lunettes de soleil

Je n'existe pas encore partout mais si c'est le cas, tu dois obligatoirement m'emprunter.

📺 chapeau

📺 néon

Je suis une

📺 catadioptré

Nous sommes super agréables quand tu nous utilises dans ta chambre ou en voiture pour écouter de la musique. Par contre, nous sommes très dangereux quand tu nous portes en roulant à vélo car nous pouvons te distraire.

📺 klaxon

Nous sommes des



Relève le défi
de sécurité routière...

en transport en commun !

LES MOTS MANQUANTS

Connecte-toi sur safetoschool.mobilite.brussels (dans la rubrique « Je découvre les jeux » en sélectionnant « Transport en commun ») et regarde attentivement la vidéo de Roxy sur les transports en commun. Complète ensuite les phrases grâce aux mots qui te sont proposés. Chaque mot trouvé vaut 1 symbole pour déchiffrer la phrase mystère.









Comme Roxy, j'attends le métro, le tram, le train,
sur le derrière la

Je reste calme et poli. Avant de monter,
je laisse les passagers

Avant de traverser, j'attends que le bus soit parti,
car si je traverse quand il est encore à l'arrêt,
les risquent de ne pas me

Je n'oublie pas que le tram a toujours la,
même à un; je dois toujours
le laisser passer.

J'écoute bien tout ce qui se passe autour de moi,
et comme Roxy, j'enlève mes
avant de traverser.

-  priorité
-  écouteurs
-  quai
-  descendre
-  voir
-  passage pour piétons
-  automobilistes
-  ligne blanche

LE RÉBUS

Entoure les 4 mots à deviner et trouve la réponse au rébus. Pour t'aider, sache que c'est un mot qui s'applique particulièrement au tram. Ensuite, reporte dans l'ordre les 5 symboles que tu as trouvés pour trouver la phrase mystère !



Réponse au rébus : + 

Relève le défi
de sécurité routière...

en étant toujours visible !

1. TEXTE À TROUS

À vélo ou à pied, tu dois toujours être bien visible, comme Roxy ! Complète le texte ci-dessous à l'aide des mots qui te sont proposés et en jouant sur le site safetoschool.mobilite.brussels (dans la rubrique « Je découvre les jeux » et en sélectionnant « Toujours visible »). Si tu trouves tous les mots, alors tu obtiens 4 symboles à reporter pour la phrase mystère.

À vélo, je porte des vêtements de couleur avec des parties

Mon vélo est équipé de et de lampes pour être bien visible.

À pied, je porte des vêtements de couleur vive, et je peux ajouter des éléments réfléchissants sur mon

-  plumier
-  catadioptr
-  foncée
-  cartable
-  vive
-  porte-bagage
-  réfléchissantes
-  à paillettes

2.

TROUVE LES SYMBOLES
suivants en coloriant
le dessin de la
page 13.




3. LA CHARADE

La bonne réponse à la charade te donne des indices pour trouver un mot entier de la phrase mystère.

- Mon premier qualifie une personne qui a l'habitude de la réflexion.
- Mon second est un liquide rouge qui circule dans les vaisseaux du corps humain, à travers tout l'organisme.
- Mon tout est ce qui caractérise tes équipements pour être bien visible à pied, à vélo, en skate, en trottinette.

Réponse à la charade :

Une fois que tu as trouvé la réponse à la charade, sache que :

- Le mot est composé de 8 lettres
- Le mot de la phrase mystère est le contraire de "jamais".
- Les 3 symboles qui composent le début du mot sont :   
- La dernière lettre du mot de la charade est la 1^{ère} lettre de la phrase mystère.



Relève le défi de sécurité routière...

en voiture !



VRAI OU FAUX ?

Entoure la bonne réponse et reporte les symboles dans l'ordre pour former la phrase mystère.

Mettre sa ceinture de sécurité à l'arrière n'est pas nécessaire.

VRAI



FAUX



Rouler vite est dangereux car cela provoque plus d'accidents et plus de dégâts.

VRAI



FAUX



Il est plus prudent d'entrer ou de sortir d'une voiture du côté du trottoir.

VRAI



FAUX



Les disputes en voiture ne perturbent pas la conduite de papa ou maman.

VRAI



FAUX



Vite, tes parents sont en retard pour t'amener à l'école, ils peuvent circuler dans la rue scolaire.

VRAI



FAUX



LA CHARADE

La bonne réponse à la charade te donne les 3 lettres dont tu as besoin pour la phrase mystère :



- Mon premier est la deuxième note de musique.
- Mon second est le contraire de bas.
- Mon troisième est la fille de ton père (mais pas toi).
- Mon tout est un équipement indispensable en voiture pour les enfants plus petits que 1,35 mètre.

Réponse à la charade :

.....

Relève le défi de sécurité routière...

en connaissant le code de la route !



LA RUE SCOLAIRE

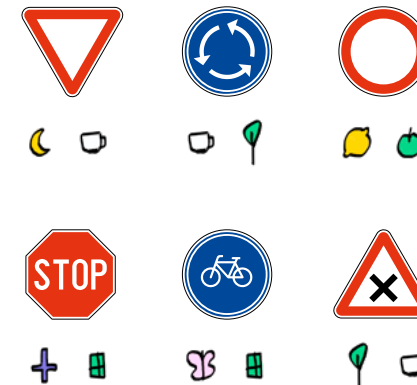
Choisis parmi les véhicules proposés ceux qui peuvent entrer dans la rue scolaire. Tu trouveras les réponses en jouant aux jeux sur le site safetoschool.mobilite.brussels (dans la rubrique « Je découvre les jeux » et en sélectionnant « Le code de la route »).

- La voiture de tes parents parce que vous êtes en retard
 - Une ambulance
 - Un véhicule de police
- Reporte dans l'ordre les 6 symboles qui correspondent aux 2 propositions correctes pour la phrase mystère.



LE BON PANNEAU

Trouve le panneau correspondant aux trois phrases ci-dessous et reporte les symboles dans l'ordre des questions pour trouver la phrase mystère.

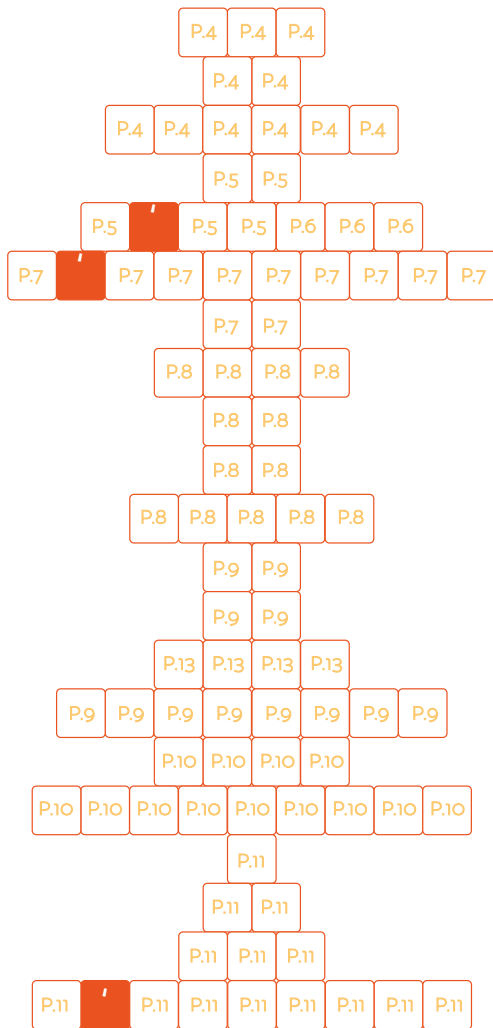


1. Tous les conducteurs doivent laisser passer en premier ceux qui arrivent à leur droite.
2. Aucun véhicule ne peut entrer dans la rue.
3. Tout le monde doit s'arrêter.
4. Tous les conducteurs doivent laisser passer les autres véhicules avant de pouvoir avancer.

LA PHRASE MYSTÈRE

COMMENT LA TROUVER ?

Reporte dans l'ordre les symboles que tu as trouvés au fil des exercices pour découvrir la phrase mystère !

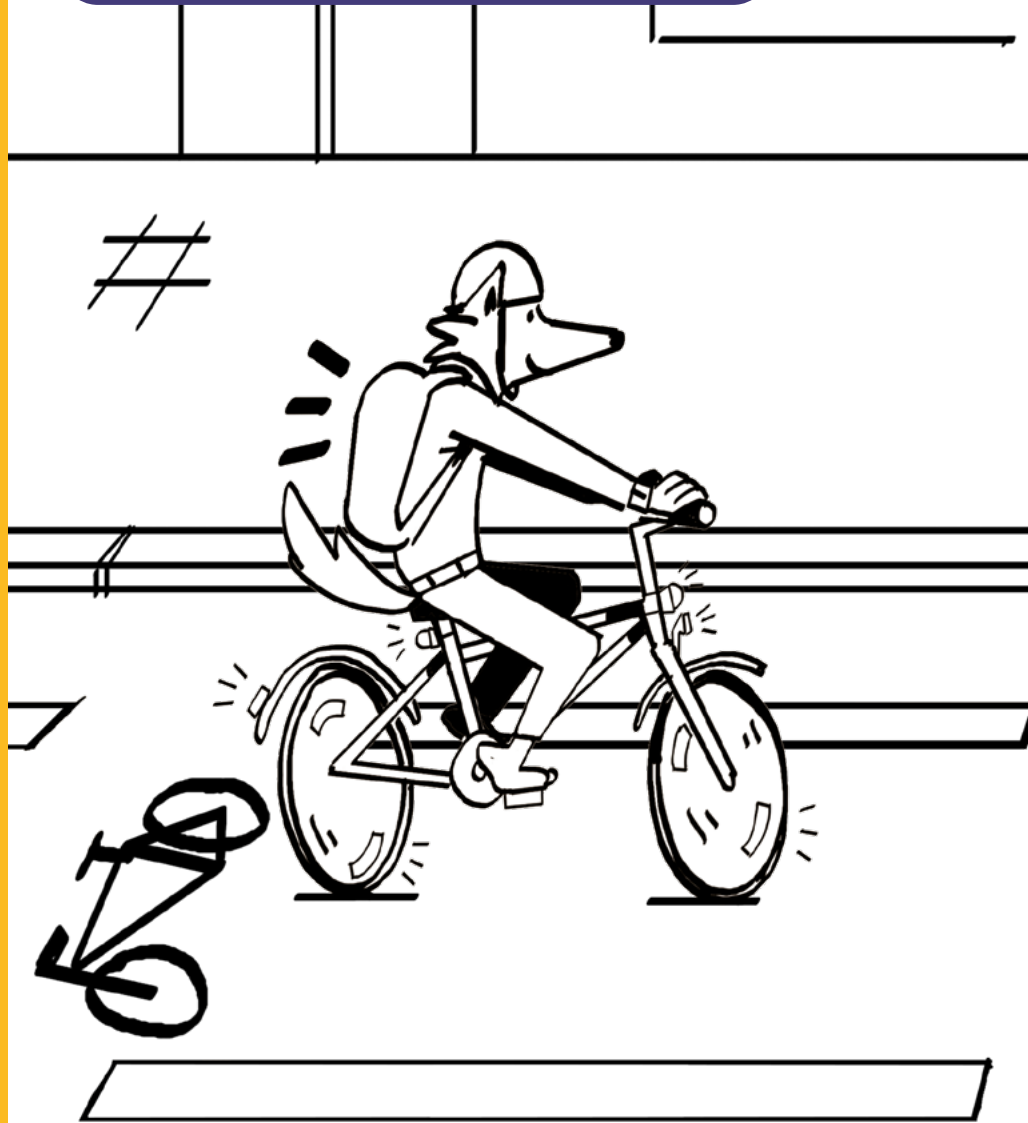


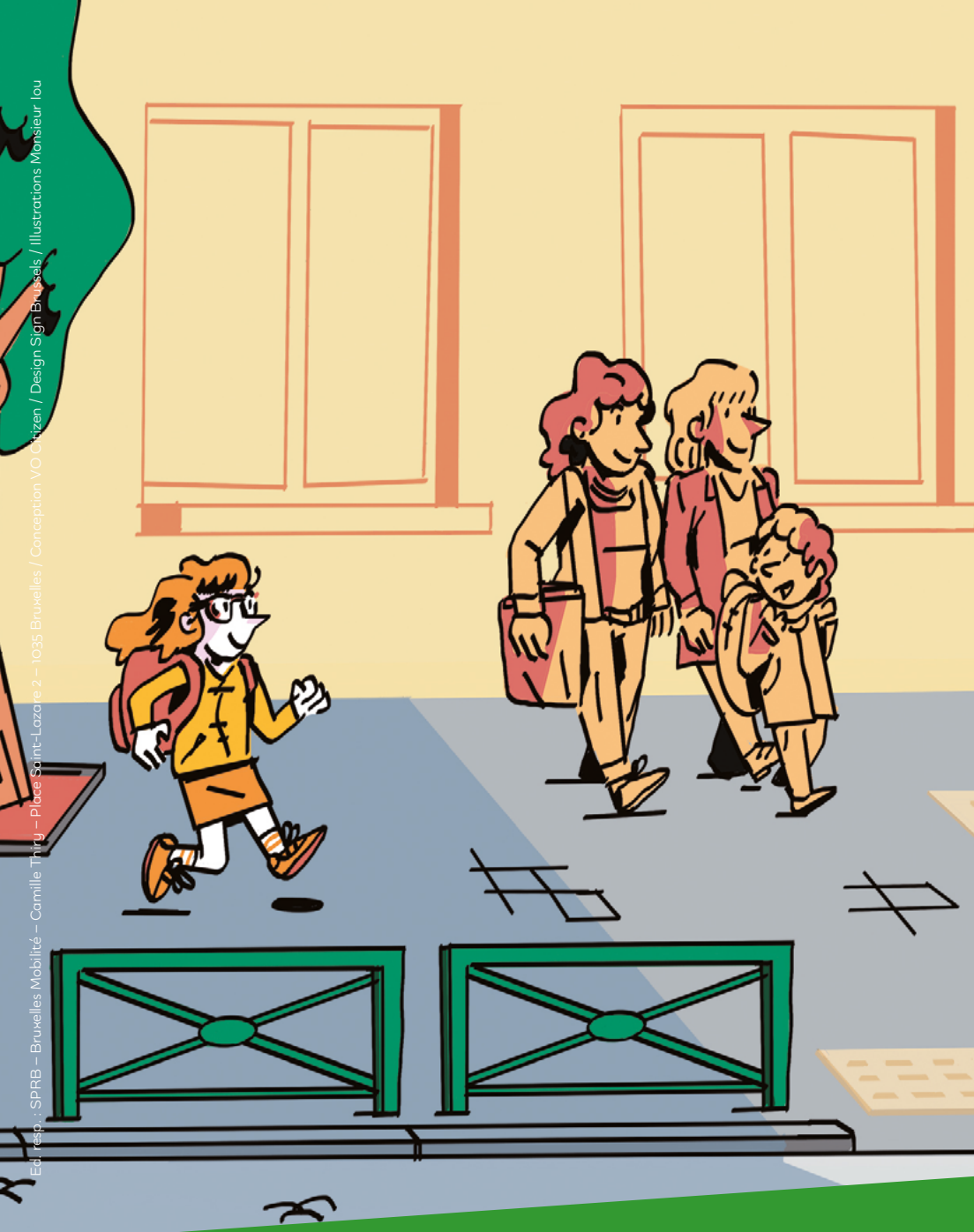
Tu as trouvé la phrase mystère ? Bravo !
Tu es maintenant super prudent, comme Roxu et Roxanne !

- A
- B
- C
- D
- E
- F
- G
- H
- I
- J
- K
- L
- M
- N
- O
- P
- Q
- R
- S
- T
- U
- V
- W
- X
- Y
- Z

COLORIAGE

Sur le dessin, colorie les équipements réfléchissants de Roxu.
Cela te donnera 4 symboles à reporter pour la phrase mystère :





En sécurité sur le chemin de l'école



BRUXELLES MOBILITÉ
SERVICE PUBLIC RÉGIONAL DE BRUXELLES