

# Être visible, j'en suis cap !

Te souviens-tu des conseils de Roxy pour être visible dans le noir sur le chemin de l'école ?

Voyons-voir ça...



1. Avec quels vêtements es-tu le plus visible la nuit ?  
Indique la bonne distance pour chaque vêtement

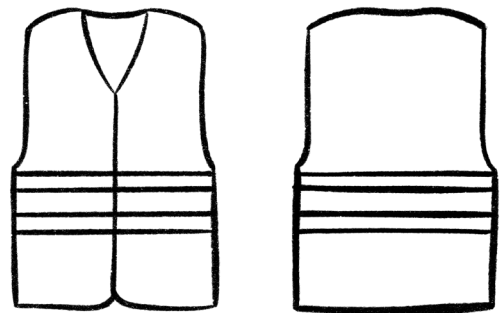
30 mètres – 50 mètres – 150 mètres

Veste noire		Veste claire ou fluo		Veste réfléchissante	
-------------	--	----------------------	--	----------------------	--

2. Le gilet te permet d'être bien visible le jour grâce à sa couleur fluo. Il est bien visible la nuit grâce à des bandes d'un tissu spécial qui réfléchit la lumière.

Colorie sur ces dessins d'un gilet de sécurité

- En **jaune** ce qui est bien visible de jour.
- En **gris** ce qui est bien visible de nuit.



3. Vu ou pas vu ? Sur ce dessin, entoure les enfants qui risquent de ne pas être vus par un conducteur ou une conductrice.

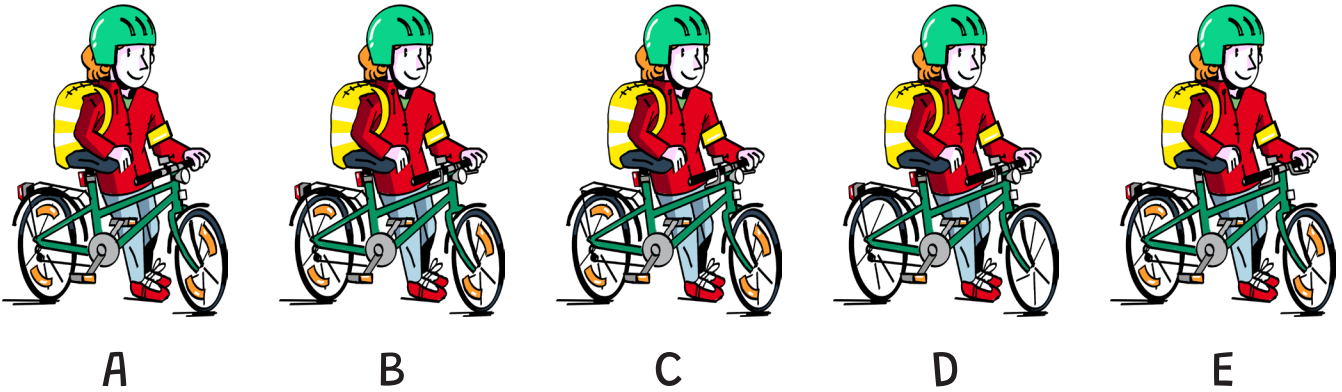


4. Un élément de sécurité manque sur chaque dessin. Lequel ?

Catadioptre arrière	
Freins	

Feux	
Catadioptre avant	

Catadioptre sur les roues	
---------------------------	--



5. À chaque symbole correspond une lettre. Écris la bonne lettre dans la bonne case et découvre les mots cachés.



Word search grid with icons and empty boxes for letters.

Découvrez tous nos jeux et exercices sur : <https://operation-cartable.mobilite.brussels>

- Question 1 : Veste noire : 30 mètres ; veste claire ou fluo : 50 mètres ; veste réfléchissante : 150 mètres.
- Question 2 : Seules les bandes réfléchissantes du gilet sont visibles la nuit.
- Question 3 : Les matériaux fluorescents fonctionnent avec les rayons ultra-violet du soleil. Très utiles en cas de mauvaises conditions de visibilité (pluie, brouillard...). Ils ne sont pas visibles la nuit. → Les matériaux réfléchissants, renvoyant la lumière à sa source, offrent une excellente visibilité de nuit. Ils rendent les personnes visibles des conducteurs à plus de 150 mètres.
- Question 4 : Ne sont pas visibles : l'enfant qui se trouve dans l'angle mort de la camionnette. manque les feux ; l'enfant qui se trouve dans l'angle mort de la camionnette.
- Question 5 : Question 4 : A : freins ; B : catadioptre avant ; C : catadioptre arrière ; D : catadioptre sur les roues ; E : feux.
- Question 5 : FLUORESCENT – CATADIOPTRÉ – COULEURS – FEUX – VISIBLE